

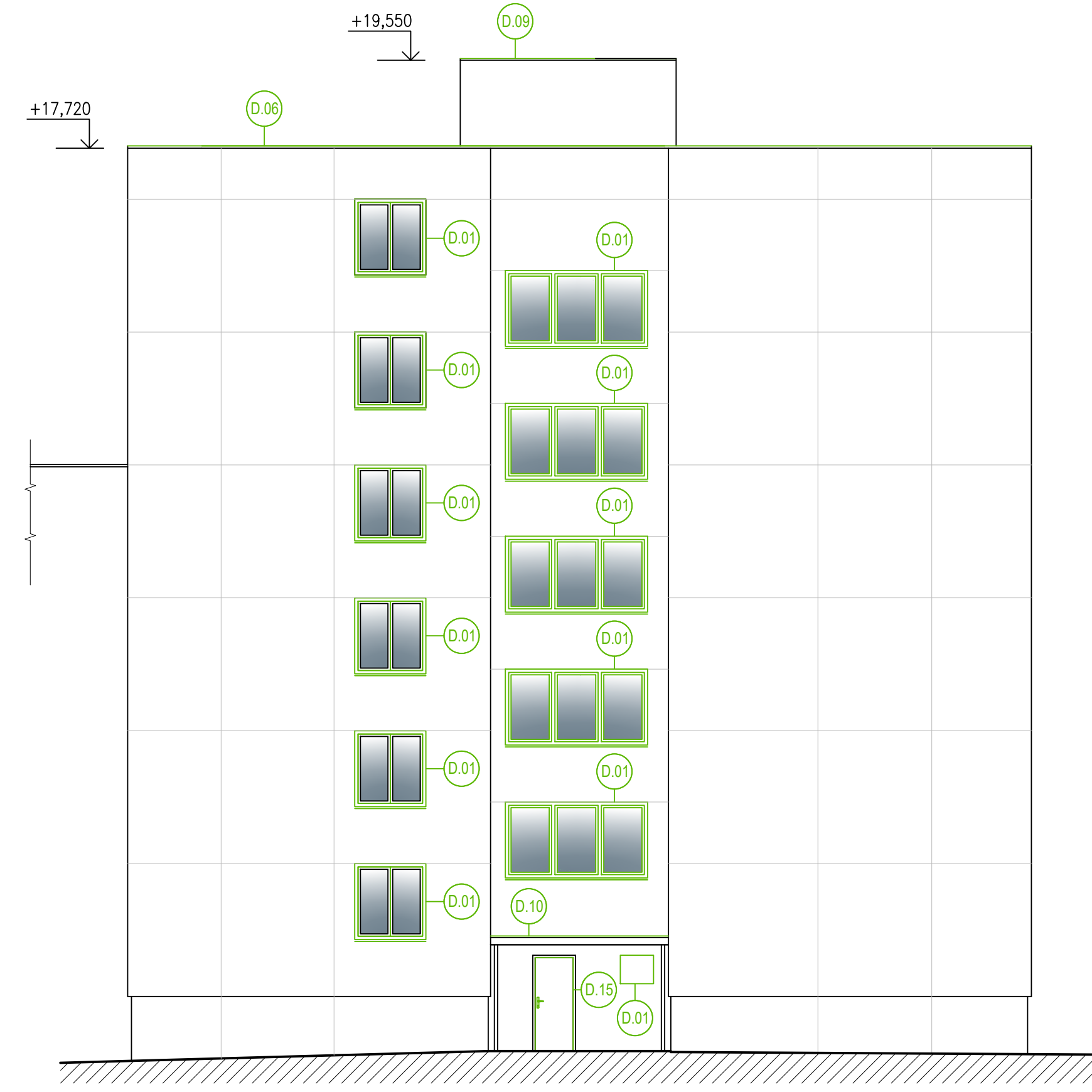
POHLED OD SEVERU



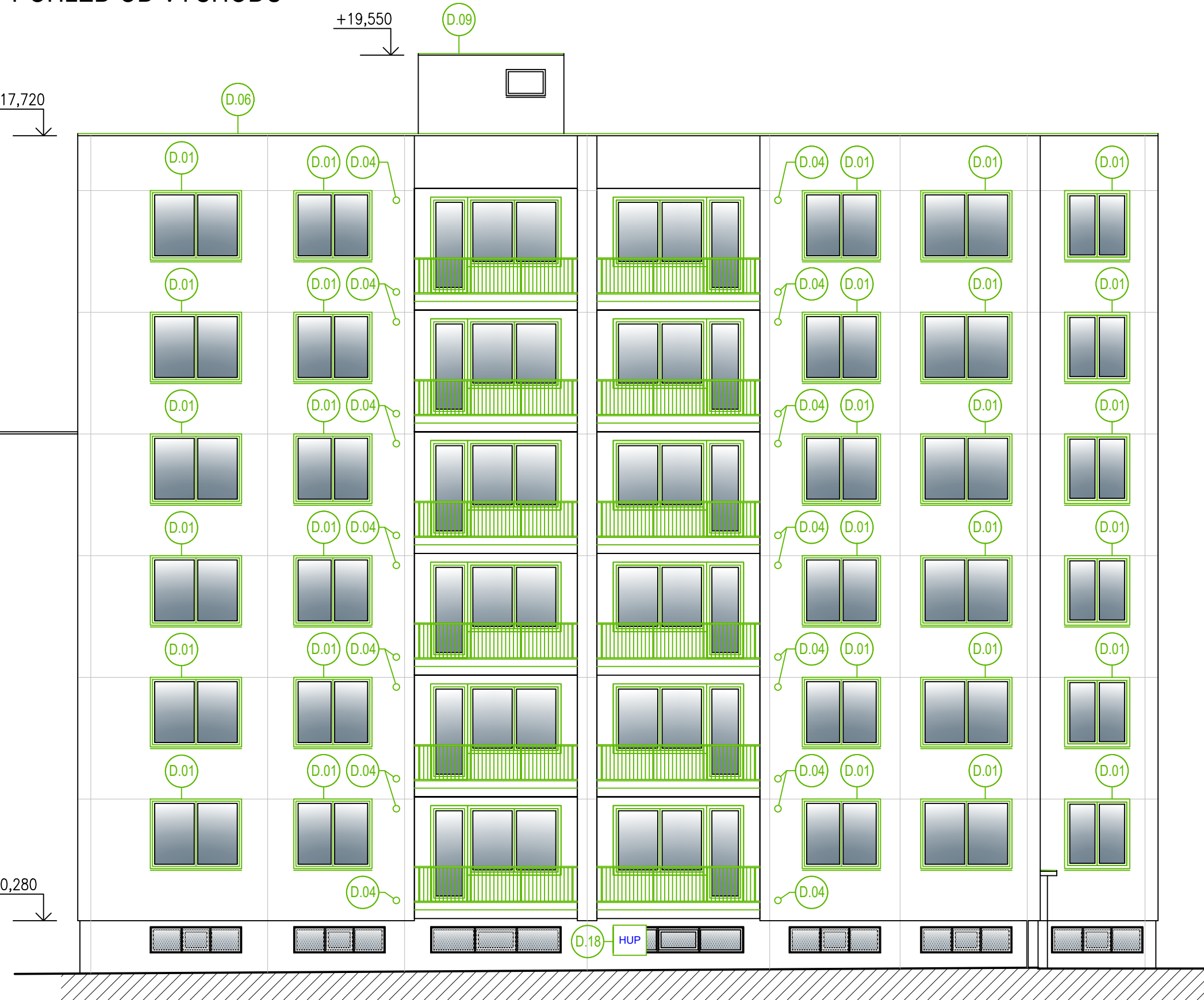
POHLED OD ZÁPADU



POHLED OD JIHU



POHLED OD VÝCHODU



LEGENDA

- STÁVAJÍCÍ KONSTRUKCE
- DEMONTÁŽE

SEZNAM DEMONTÁŽÍ:

- D.01 DEMONTÁŽ PLASTOVÝCH OKEN VČETNĚ VNITŘNÍCH A VNĚJŠÍCH PARAPETŮ
- D.02 DEMONTÁŽ PLASTOVÝCH BALKÓNOVÝCH DVEŘÍ VČETNĚ VNITŘNÍCH A VNĚJŠÍCH PARAPETŮ
- D.03 DEMONTÁŽ OCELOVÉHO ZÁBRADLÍ NA LODŽIÍCH
- D.04 DEMONTÁŽ VĚTRACÍCH MŘÍŽEK
- D.05 DEMONTÁŽ NÁSTŘEŠNÍ ČÁSTI HROMOSVODU
- D.06 DEMONTÁŽ OPLECHOVÁNÍ ATIKY
- D.09 DEMONTÁŽ OPLECHOVÁNÍ STŘECHY STROJOVNY
- D.10 DEMONTÁŽ OPLECHOVÁNÍ ZASTŘEŠENÍ VSTUPŮ
- D.12 DEMONTÁŽ DEŠTOVÉHO ŽLABU NA STROJOVNĚ VÝTAHU VČETNĚ SVISLÉHO SVODU
- D.13 DEMONTÁŽ NÁŠLAPNÉ VRSTVY PODLAHY LODŽIÍ (KER DLAŽBA NEBO PVC)
- D.15 DEMONTÁŽ VSTUPNÍCH DVEŘÍ NA JIŽNÍ STRANĚ OBJEKTU
- D.18 DEMONTÁŽ PLECHOVÉ SKŘÍNĚ NA HUP (BUDE DEMONTOVÁNO ZA PŘÍTOMNOSTI DOHLEDU NA HUP, KTERÝ NESMÍ BÝT BĚHEM PRACÍ POŠKOZEN)

... ± 0,000 = ÚROVEŇ PODLAHY 1.NP

Stupeň projektové dokumentace: DOKUMENTACE PRO STAVEBNÍ POVOLENÍ V PODROBNOSTI PRO PROVÁDĚNÍ STAVBY			Projektant stavby: DAF DaF-PROJEKTS.r.o. Hornopolská 131/12 702 00 Ostrava – Moravská Ostrava	
Nositel ákolu ING. DVORSKÝ MIROSLAV	Projektant, profese ING. TEREZA KRUPOVÁ	Vypracoval ING. TEREZA KRUPOVÁ	tel: 605 297 448 tel: 605 297 447 dvorak@daf-projekt.cz lancova@daf-projekt.cz	
Investor stavby: Společenství vlastníků Odlehlá 1139/8, Havířov, Šumárek				
Místo stavby: Odlehlá 1139/8, Havířov, Šumárek			Datum 09/2024	Č. zakázky 344/24
Název zakázky: REVITALIZACE A STAVEBNÍ ÚPRAVY BYTOVÉHO DOMU NA UL. ODHLEHLÁ 8, HAVÍŘOV			Měřítko 1 : 100	Paré č. 06
Výkres: Pohledy - demontáže				